



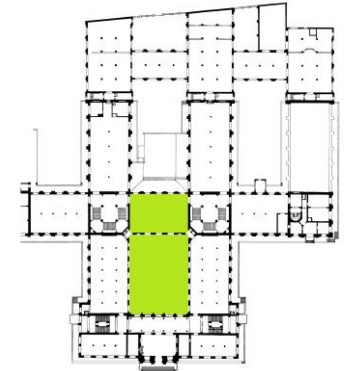
# Exklusive Veranstaltungen im Museum für Naturkunde

## Vermietung

(unter Berücksichtigung der Schutz- und Hygienemaßnahmen zur Eindämmung des Coronavirus)

# Sauriersaal und System Erde

Der Mittelpunkt der Dauerausstellung – hier werden Ihre Gäste staunend unter den 150 Millionen Jahre alten Knochen des imposanten *Giraffatitan brancai* speisen, der mit 13,27m das weltweite höchste, aufgestellte Saurierskelett ist. Prominente Tischnachbarn sind außerdem der Urvogel *Archaeopteryx* und zahlreiche Zeitgenossen aus der Jurazeit.



## Gesamtgröße

Ca. 1100 m<sup>2</sup>  
Grundfläche



45\*



max. 80



max. 150

\* Da die Exponate nicht verschiebbar sind, kann nur ein Teil des Raumes effektiv für eine Bühnensituation genutzt werden.



# Kosmos und Sonnensystem und Evolution in Aktion

Diese beiden Säle liefern spannende Einblicke in die Entstehung der Erde und der Planeten, sowie in einige Mechanismen der Evolution. Ein besonderes Highlight ist die Biodiversitätswand, die mit etwa 3.000 präparierten Tierarten einen kleinen Eindruck über die unglaubliche Artenvielfalt der Natur gibt.

## Gesamtgröße

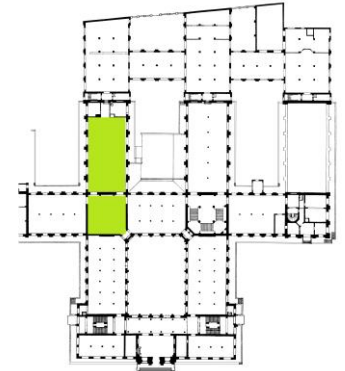
Ca. 700 m<sup>2</sup>  
Grundfläche



12



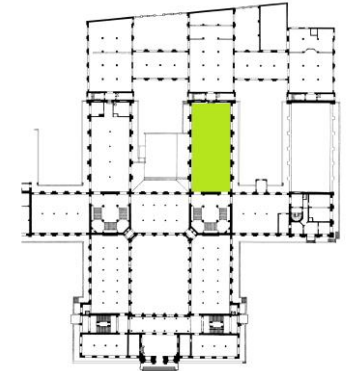
max. 50



# Eventfläche in der Ausstellung

Dieser leere Ausstellungssaal befindet sich innerhalb der Ausstellungsfläche. Je nach Bedarf ist er in den Ausstellungsrundgang integrierbar oder separat nutzbar. Aufgrund seiner Größe bietet sich der Saal für verschiedenste Formate an.

Die Nutzung ist nach Absprache für ausgewählte Formate auch innerhalb der Öffnungszeiten möglich. Diese Eventfläche ist zunächst für Veranstaltungen bis Ende 2020 nutzbar und steht als zusätzlicher Saal ohne Mehrkosten zur Verfügung.



## Gesamtgröße

Ca. 560 m<sup>2</sup>  
Grundfläche



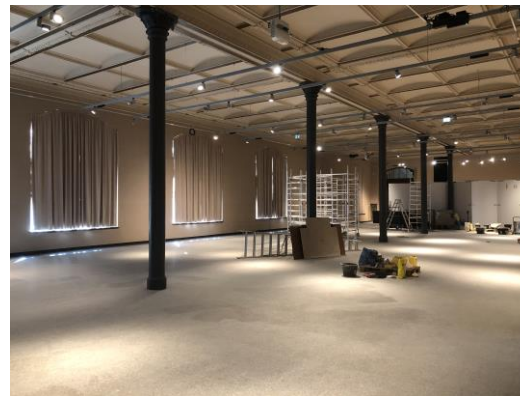
max. 94



max. 94

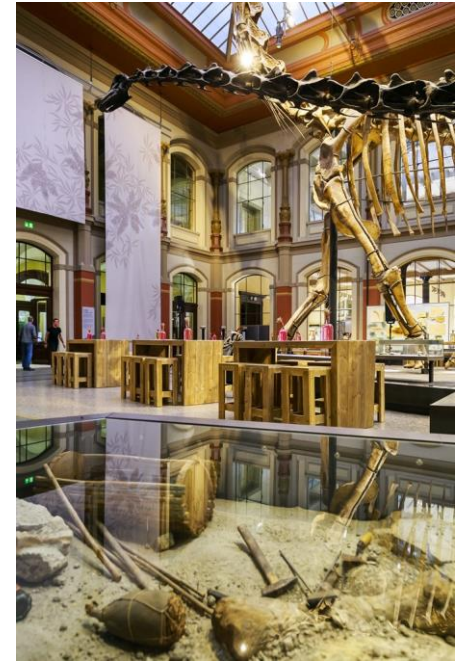


max. 100



# Rahmenbedingungen

- › Die Vermietung kann nur außerhalb der Öffnungszeiten gestattet werden.
- › Die geplante Veranstaltung muss inhaltlich und organisatorisch den museums-konservatorischen Belangen Rechnung tragen.
- › Bitte wenden Sie sich für die Dienstleistungen Catering und Technik an unsere Partner Optimahl Catering und Satis&fy.
- › Jegliche Aufbauten (Ton, Licht, Ausstattung/ Anbringung von Materialien) sind mit dem Museum abzusprechen und dürfen in keinem Fall die denkmalgeschützte architektonische Bausubstanz gefährden. Offenes Feuer ist nicht gestattet.
- › Nicht gestattet sind Tanzveranstaltungen.
- › Aufgrund von Baumaßnahmen am Gebäude ist mit Einschränkungen der Infrastruktur beim Catering, der Veranstaltungstechnik und weiteren Gewerken mit erhöhtem Personalaufwand zu kalkulieren. Die Qualität Ihrer Veranstaltung wird jedoch hierdurch nicht beeinträchtigt!
- › Bitte beachten Sie die aktuell geltenden Schutz- und Hygienemaßnahmen.



# Schutz- und Hygienemaßnahmen

Zur Eindämmung des Corona-Virus gelten die folgenden Schutz- und Hygieneregungen des Museums:

- › Die Teilnahme an der Veranstaltung ist nur mit einer Mund-Nasen-Bedeckung möglich.
  - › Sollten Sie sich krank fühlen, bleiben Sie bitte zu Hause.
  - › Bitte halten Sie einen Abstand von mindestens 1,5 - 2m zu anderen Personen ein.
  - › Husten oder niesen Sie in die Armbeuge oder in ein Taschentuch und halten Sie Ihre Hände vom Gesicht fern (Augen, Nase, Mund).
  - › Vermeiden Sie Berührungen (z.B. Händeschütteln, Umarmungen, Berührung von Infotafeln, Displays, Oberflächen).
  - › Vermeiden Sie Bildungen von Gruppen.
  - › Waschen Sie regelmäßig und gründlich (mind. 20-30 Sekunden) Ihre Hände mit Wasser und Seife, und desinfizieren Sie diese, wenn möglich. Desinfektionsmittel stehen im Museum in ausreichendem Maße zur Verfügung.
- › Die Bestuhlung erfolgt unter Einhaltung der entsprechenden Abstandsregelung von mind. 1,5m.

# Rahmenprogramm

## Öffnung weiterer Ausstellungssäle

Bei ca. 7.000m<sup>2</sup> Ausstellungsfläche hat das Museum für Naturkunde noch zahlreiche weitere Ausstellungsräume, darunter auch die wechselnden Sonderausstellungen. Weitere Säle, wie die in den Besucherrundgang integrierte Nasssammlung oder auch die Highlights der Präparationskunst, können wir zur Besichtigung für Ihre Gäste öffnen.

## Live-Speaker

Einen ganz besonderen Programmpunkt für Ihre Gäste möchten wir noch empfehlen: unsere Live-Speaker. An individuell ausgewählten Objekten erfahren Ihre Gäste Erstaunliches und Wissenswertes zu unseren Objekten und zur wissenschaftlichen Forschung am Museum.  
Buchbar in Englisch und Deutsch. Weitere Sprachen auf Anfrage.



# Branding

Unter Berücksichtigung unserer Nutzungsbedingungen sind Brandingmöglichkeiten im Rahmen Ihrer Veranstaltung machbar. Je nach Möglichkeit bietet das Museum nach Absprache folgende Möglichkeiten an:

## **Beispielen der Digitalen Stelen im Museumsfoyer**

Während des Besucherbetriebes werden hier Informationen zu Öffnungszeiten, Eintrittspreisen und Veranstaltungen gezeigt, abends können alle Bildschirme exklusiv von Veranstaltern genutzt werden.

## **Mobile Aufsteller, Roll-Ups**

Diese können unbegrenzt zum Einsatz kommen, sofern sie den Sicherheitsbestimmungen entsprechen.

## **Fassadenbanner**

In Ausnahmefällen kann ein Austausch eines oder beider Fassadenbanner vereinbart werden.

Die Preise erhalten Sie auf Anfrage. Aus logistischen Gründen muss jede Maßnahme gesondert abgesprochen und genehmigt werden. Ein genereller Anspruch auf Nutzung der Museumsinfrastruktur besteht nicht.





# Kontakt unserer Partner

Das Museum für Naturkunde ist ein ganz besonderer Ort, der ebenso besondere Gegebenheiten mit sich bringt. Deshalb arbeiten wir für Veranstaltungen mit festen Partnern zusammen.

Bitte wenden Sie sich für Ihr Cateringangebot an:

**Optimahl Catering GmbH**

Adrian Graul

Tel: +49 (0)30-755419-546

E-mail: [agraul@optimahl.de](mailto:agraul@optimahl.de)

Bitte wenden Sie sich für Ihr Technikangebot an:

**satis&fy AG Berlin**

Sarah Erdmenger

Tel: +49 (0)30-6120966-168

E-mail: [mfn@satis-fy.com](mailto:mfn@satis-fy.com)



# Kontakt

Wir freuen uns darauf, gemeinsam mit Ihnen Ihre Veranstaltung im Museum für Naturkunde zu planen. Gerne erstellen wir Ihnen ein individuelles Angebot und vereinbaren einen Termin im Museum. Bitte wenden Sie sich an:

## **Stefanie Krzyzniewski**

### **Leitung Öffentlichkeitsarbeit**

Tel +49(0)30 889140-8918

[s.krzyzniewski@mfn.berlin](mailto:s.krzyzniewski@mfn.berlin)

## **Lisa Kluckert**

### **Event- und Besuchermanagement**

Tel +49(0)30 889140-8881

[lisa.kluckert@mfn.berlin](mailto:lisa.kluckert@mfn.berlin)

## **Marie Okuniek**

### **Assistenz**

Tel +49(0)30 889140-8797

[marie.okuniek@mfn.berlin](mailto:marie.okuniek@mfn.berlin)

## **Museum für Naturkunde Berlin**

Leibniz-Institut für Evolutions- und Biodiversitätsforschung

Invalidenstraße 43, 10115 Berlin

[www.museumfuernaturkunde.berlin](http://www.museumfuernaturkunde.berlin)

