

# Public Engagement Training Portfolio

Informationen



# Übersicht



Was ist das Portfolio?

3

Die Eckpunkte

5

Wie funktioniert es?

7

Programmübersicht

8

Über die Berlin School

11

**Wie kann ich meine  
Forschung mit Menschen  
außerhalb der  
Wissenschaft teilen?**

**Welche Formate helfen  
mir, neue Perspektiven für  
meine Forschung zu  
finden?**



**Wie schaffe ich mehr  
Impact durch Austausch  
und Dialog?**

**Das Berlin School  
Trainingsportfolio ist dein  
persönlicher Weg hin zu mehr  
Offenheit, Austausch und  
Wirkung in deiner Forschung.**

# Was ist das Trainingsportfolio für Public Engagement?



Das Portfolio ist ein interaktives Modulprogramm für Forschende, die einen wertschätzenden Austausch mit Akteuren außerhalb ihres akademischen Bereichs aufbauen möchten. Es vermittelt ein strategisches Verständnis von Engagementansätzen und -methoden, und bietet die Möglichkeit, praktische Fähigkeiten zu Wissenschaftskommunikation und Dialog in einem positiven Umfeld zu erwerben. Dabei steht im Mittelpunkt, einen eigenen Weg hin zu Engagement, Partizipation und Impact zu entwickeln.

## Was verstehen wir unter Public Engagement (PE)?

PE umfasst die vielfältigen Ansätze der Interaktion zwischen Forschung und nicht-akademischen Akteuren für einen gegenseitigen Nutzen. Es beschreibt ein Feld in der deutschen Forschungslandschaft, die Praxis des Austauschs zwischen Forschenden und der Öffentlichkeit, und steht für die Haltung, dass Forschung und Gesellschaft vom gegenseitigen Austausch profitieren.



# Die Eckpunkte des Portfolios:

**Wer?** Das Portfolio richtet sich an Forschende aller Disziplinen und in allen Phasen ihrer Karriere in deutschen akademischen Institutionen und Projekten.

**Wann?** Die neue Runde läuft von Oktober 2024 bis Juni 2025, mit durchschnittlich einem Workshop pro Monat.

**Was?** Es gibt 3 thematische Module (Praktische Bausteine, Evaluation und Kreative Formate), mit jeweils einem verpflichtenden Grundlagenworkshop und optionalen Vertiefungseinheiten und Masterclasses. Mehr dazu ab Seite 8.

**Wo?** Alle Trainings finden in live online Sessions auf Zoom statt, geleitet von dem erfahrenen Trainingsteam der Berlin School.

# Die Eckpunkte des Portfolios:



**Was gibt es am Ende?** Bei regelmäßiger Teilnahme und Einreichung einer kurzen Reflexion zur praktischen Umsetzung erhalten Teilnehmende ein Zertifikat.

**Sprache?** Die Grundlagensessions werden auf Deutsch und Englisch angeboten. Masterclasses und optionale Angebote sind aufgrund der Nachfrage derzeit überwiegend auf Englisch, wir bemühen uns aber dies zu erweitern.

# Wie funktioniert es?



Wir bieten das Trainingsprogramm ausschließlich über institutionelle Partner an, als Teil unserer Mission, die Verankerung von Public Engagement in Deutschland zu unterstützen.

## **Als teilnehmende Einrichtung erhalten Sie:**

- Bis zu 8 Plätze für Forschende Ihrer Institution / Ihres Projektes für das komplette Portfolio
- Zugang zu zusätzlichen Angeboten der Berlin School (z.B. Journal Club, Talks)
- Austauschmöglichkeiten mit anderen Partnereinrichtungen
- Umfassende strategische Beratung zur Verankerung von Public Engagement und zu Möglichkeiten der Zusammenarbeit

# Die Bausteine des Public Engagement

Erkunde die vielfältige Landschaft des Public Engagements und lerne die Bausteine für qualitativ hochwertige Engagementaktivitäten kennen

## Grundlagenworkshop: Engagement in der Praxis (3h)

- Prinzipien und Ansätze des Engagements
- Motivationen und Möglichkeiten in unterschiedlichen Forschungskontexten
- Werkzeuge für die Gestaltung von Engagement Projekten

## Optionale Sessions:

- ★ Projektbaukasten: Entwickle Deinen eigenen Engagementplan
- ★ Masterclass: Equality, Diversity, Inclusion in Engagement
- ★ Fallstudien zu Projekten





# Evaluierungspraxis

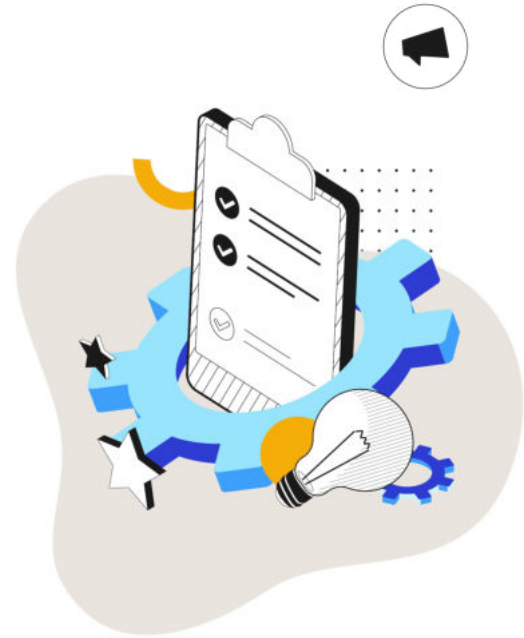
Definiere was Erfolg in Deinen Engagement-Aktivitäten ausmacht und entwickle Dein Verständnis von Evaluierungsprozessen um den Wert Deiner Arbeit nachzuweisen und zukünftige Projekte zu optimieren

## Grundlagenworkshop: Einführung in die Evaluation (3h)

- das Warum, Wann und Wie einer erfolgreichen Evaluation
- die Schritte des Evaluierungsprozesses
- zugängliche und relevante Methoden

## Optionale Sessions:

- ★ Praktischer Methodenaustausch
- ★ Impact-Evaluation





# Kreatives Engagement - Fähigkeiten und Formate

Entdecke spannende und nützliche Wege, um mit verschiedenen Zielgruppen in Austausch zu gehen und vertiefe Deine Fähigkeiten als Engager\*in

## Grundlagenworkshop: Interaktionsdesign (3h)

- Die Möglichkeiten der Interaktion verstehen
- Designprozesse mit Menschen im Mittelpunkt - Methoden
- Inspiration für Formate: von Objekten zu Spielen

## Optionale Sessions:

- ★ Storytelling für Forschende
- ★ Praktische Formate: Fallbeispiele und Testräume



# Die Berlin School of Public Engagement



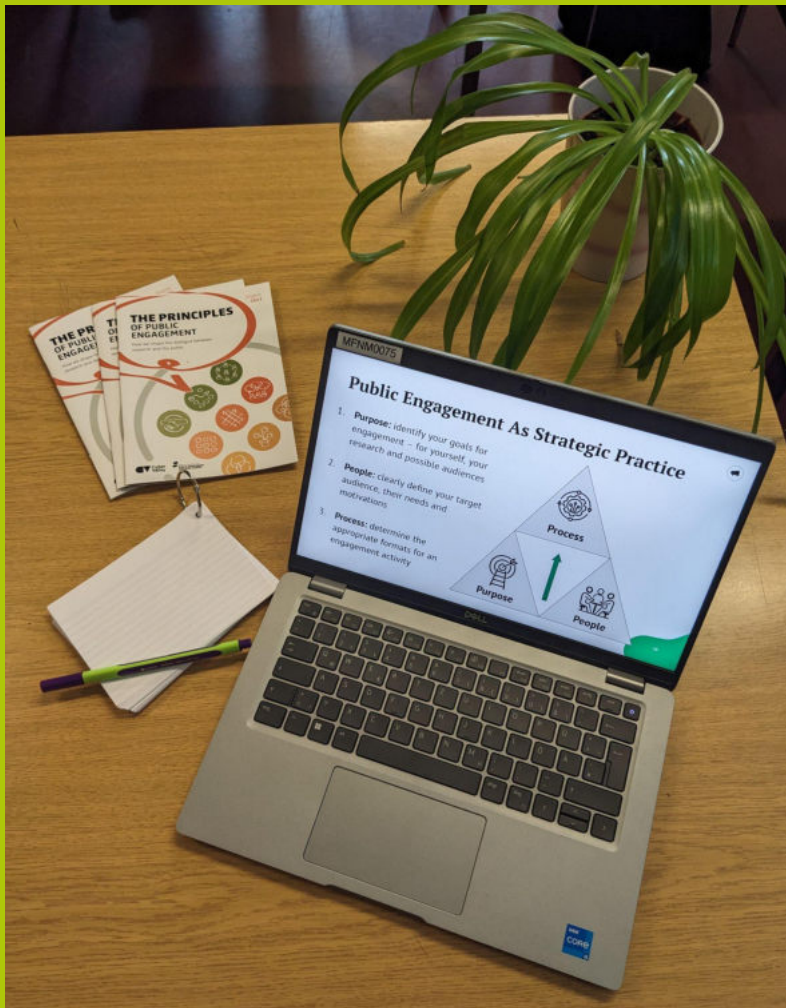
## Teil der Public Engagement & Impact Unit am Museum für Naturkunde Berlin

**Wir verbinden Forschung und Gesellschaft** um Forschung offener, zugänglicher und impact-orientierter zu machen. Damit stärken wir eine vielfältige, demokratische Forschungskultur.



Mit unserer Arbeit schaffen wir Anreize und Möglichkeiten für die Zusammenarbeit zwischen Interessensgruppen, Öffentlichkeiten und Forschenden aller Karrierestufen. Ein Schwerpunkt sind dabei Weiterbildungsformate und Beratung für Forschende und Public Engagement-Fachleute. Damit stärken wir Kapazitäten und Kompetenzen für Public Engagement und Partizipation in Deutschland und weltweit.





The training expanded my theoretical and practical knowledge on engagement in a stimulating and interactive way. It left me feeling inspired and motivated, and wanting to learn more. Highly recommended.”

(Teilnehmer\*in Summer Portfolio 2023, Constructor University Bremen)

“Die Zweiermoderation der Workshops, die Warmup-Übungen, und die aktive Beteiligung plus Theorie finde ich eine super Kombination. Die drei Module waren eine wirkliche Bereicherung - vielen Dank!”

(Teilnehmer\*in Portfolio 2023/24, Museum für Naturkunde Berlin)



# Kontakt



[berlinschooltraining@mfn.berlin](mailto:berlinschooltraining@mfn.berlin)



Berlin School of Public Engagement and Open Science



[publicengagement.berlin](https://publicengagement.berlin)