

Einführungstext

Die Dinosaurier der Tendaguru-Expedition

Die Expedition

Zu Beginn des 20. Jahrhunderts startete eine Expedition im Auftrag des Museums für Naturkunde nach **Tansania** (Ostafrika), um nach Dinosaurier-Fossilien zu graben. Am Tendaguru-Hügel in Tansania bargen die Forscher die gigantische Menge von **250 Tonnen Knochen!** Die meisten der im Sauriersaal ausgestellten Dinosaurierskelette stammen von dort.

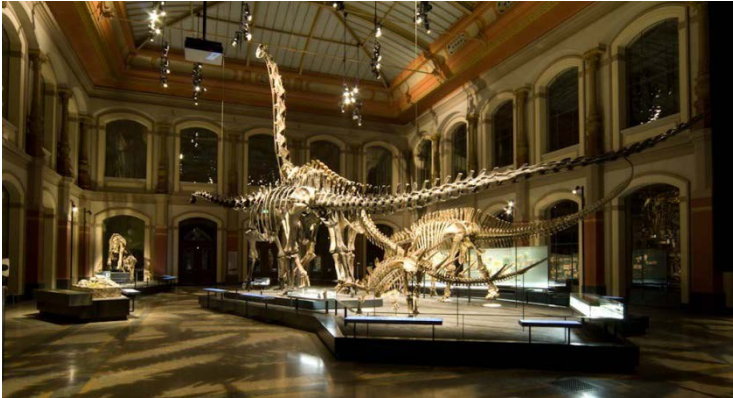


Abbildung: Blick in den Sauriersaal des Museums (MfN)



Abbildung: Lage von Tansania (Wikipedia)

Gut zu wissen

Alle ausgestellten Dinosaurier sind bereits vor ca. 145 Millionen Jahren ausgestorben, also lange vor dem folgenschweren Meteoriteneinschlag vor ca. 65 Millionen Jahren. Als der Meteorit bei der Halbinsel Yukatan einschlug, am Ende der Kreidezeit, lebte noch u.a. Tyrannosaurus rex.

Wie sah die Welt vor 150 Millionen Jahren aus?

Die Zeit, in der die Dinosaurier von Tendaguru lebten, wird **Jurazeit** genannt. Das Klima war damals warm, aber nicht heiß. Auf dem Land lebten gigantische Dinosaurier und erste kleine Säugetiere, in der Luft suchten Flugsaurier nach Beute und riesige Meeressaurier durchstreiften die Ozeane. Auch die **Pflanzenwelt** sah anders aus als heute. Haushohe Mammutbäume und Kiefern, gewaltige Palmfarne und Ginkgobäume bildeten dichte Wälder.

Forschungsauftrag

Jedes Forscherteam ermittelt die wichtigsten Erkenntnisse zu einem Dinosaurier und kann den anderen im Anschluss davon berichten.

Vorgehen

- (1) Gemeinsam mit deiner Forscherkollegin oder deinem Forscherkollegen informierst du dich über „euren“ Dinosaurier, dazu nutzt ihr die Infotafeln im Saal. Ihr notiert euch die spannendsten Informationen, damit ihr später euren Kollegen mit Begeisterung davon berichten könnt. Das Aufgabenblatt unterstützt euch dabei.
- (2) Mit eurem Forscherteam tauscht ihr euch über die neuesten Erkenntnisse aus und überlegt, welche wichtigen Hinweise über den Dinosaurier ihr an eure Kollegen weitergeben könnt.

Von Lehrern für Lehrer – Erkundungstouren für Schulklassen durch das Museum für Naturkunde

Zusatztext

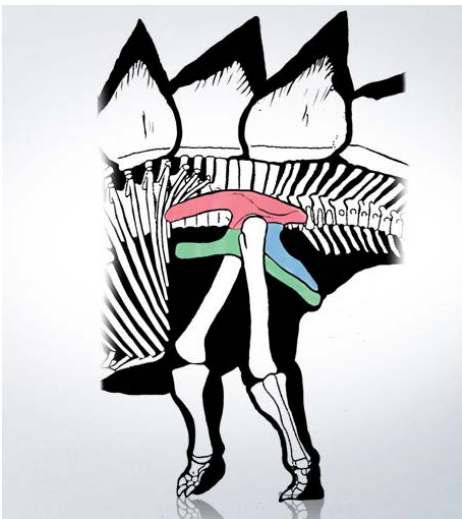
Dinosauriergruppen

Die Dinosaurier werden aufgrund anatomischer Merkmale (anhand ihres Körperbaus) in **zwei Gruppen** eingeteilt: Ornithischia und Saurischia.



Ornithischia (Vogelbeckensaurier)

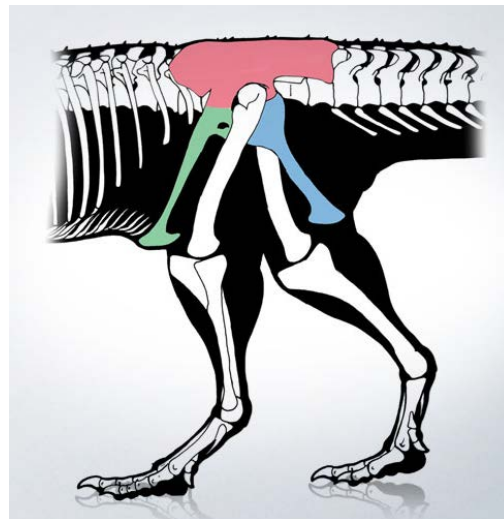
waren Pflanzenfresser, die mit einem Schnabel ausgestattet waren und ein vogelähnliches Becken besaßen.



Quelle: www.gigasaurier.senckenberg.de

Saurischia (Echsenbeckensaurier)

waren Pflanzenfresser und Fleischfresser. Sie besaßen ein echsenähnliches Becken. Sie werden unterteilt in die Unterklassen der **Sauropoden** (große, langhalsige Pflanzenfresser) und der **Theropoden** (zweibeinige Räuber und Aasfresser).



Quelle: www.gigasaurier.senckenberg.de



Beispiele

Kentrosaurus, Stegosaurus
Triceratops



Beispiele

Allosaurus, Tyrannosaurus (Theropoden)
Brachiosaurus, Diplodocus (Sauropoden)