

## MfN Fotoprojekt Wildbestäuber: Einleitung & Protokoll

**Ziel & Methode:** Gärtner\*innen stellen im Fotoprojekt einen fotografischen Zeitraffer von Tomaten-, Kürbis- und/oder Paprikapflanzen her. Das Wachstum der Pflanzen wird über den Zeitraum eines Sommers dokumentiert und die Bilder später nebeneinandergestellt, so dass die Entwicklung der Pflanze fotografisch erfasst werden kann.

### Ausstattung:

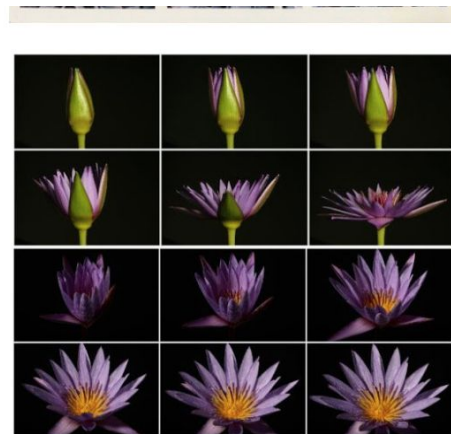
- Smartphone oder Digitalkamera
  - *Keine Kamera?! Sagen Sie einfach Bescheid! Wir liefern gerne eine analoge Einwegkamera, die wir später entwickeln lassen. Anfragen für eine analoge Einwegkamera einfach unter [Gartenbestaueber@mfn.berlin](mailto:Gartenbestaueber@mfn.berlin).*
- Ihre Pflanzen im Garten (Tomaten, Gurke/ Kürbis, Paprika)
- Zeit und Geduld! :-)

### Methode Schritt-für-Schritt:

1. Beobachten und fotografieren Sie die jeweilige Pflanze **alle 3 bis 4 Tage** bis zur Ernte!
  - Hierbei ist es wichtig, das Fotografieren zu vereinheitlichen. Das heisst, es soll, wenn möglich, **immer derselbe Winkel** und bestenfalls dieselbe Uhrzeit zum fotografieren gewählt werden.
2. Dann speichern Sie die Bilder und schicken Sie sie uns immer am Ende einer Woche an folgende Email Adresse: [Gartenbestaueber@mfn.berlin](mailto:Gartenbestaueber@mfn.berlin)

### Was passiert mit Ihren Fotos?!

1. nachdem Sie sie uns geschickt haben, werden wir sie so zusammenstellen!



2. Die späteren Ergebnisse dieser Aufnahmen wollen wir dann auf unserer Homepage vorstellen, im Museum zeigen und mit den Ergebnissen der Forschung in Bezug setzen. Hierfür brauchen wir Ihr Einverständnis, dass wir diese Fotografieren für unser Projekt frei nutzen dürfen. Das bedeutet, wenn Sie mitmachen wollen, dürfen wir die dabei entstehenden Bilder für das Projekt nutzen.

<https://www.museumfuernaturkunde.berlin/de/wissenschaft/bienen-bestaebung-und-buergerwissenschaft-berlins-gaerten>  
Fragen? Dann schreiben Sie uns doch einfach an die [Gartenbestaueber@mfn.berlin](mailto:Gartenbestaueber@mfn.berlin) !!